

Inhoud Nieuwsbrief

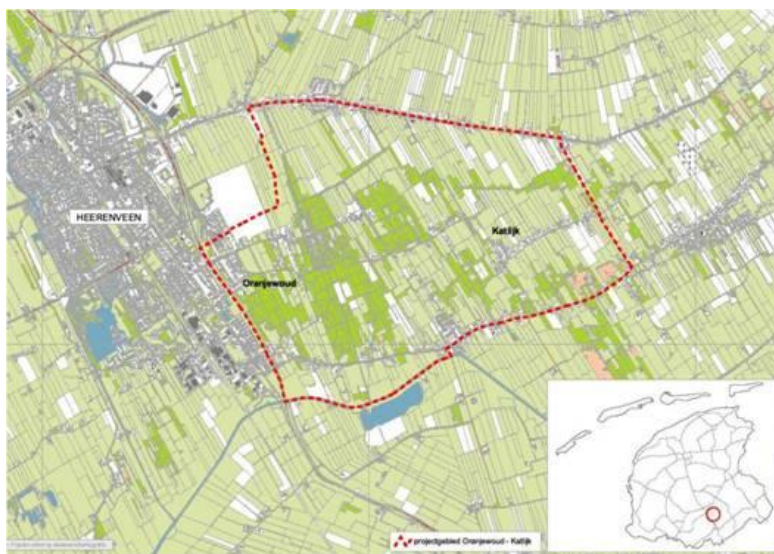
- * Werving 2019-2020
- * Onderhoud boomwallen in ons gebied
- * Bestuurswisselingen
- * Excursie Noardelike Fryske Walden
- * Interessante weblinks

Werving 2019-2020

Het afsluiten van nieuwe overeenkomsten is in het seizoen 2019-2020 in het hele gebied opengesteld. Dus bent u eigenaar van een bestaande houtwal, elzensingel of poel? Of overweegt u om een singel of bomenrij aan te leggen, neemt u dan contact op. Het landschapsfonds biedt u een marktconforme

vergoeding voor aanleg, herstel en meerjarig onderhoud. Onze gebiedsmakelaar is actief op pad om mensen te benaderen en zo mogelijk te verwelkomen als nieuwe deelnemer. Tijdens de erfbezoeken geeft onze gebiedsmakelaar u als eerste stap uitleg over de mogelijkheden van het landschapsfonds.

Neem contact op met Gerrit Tuinstra van Stichting Landschaps-beheer Friesland, Commissieweg 15, 9244 GB Beetsterzwaag
Telefoon: 0512 383 800
Gerrit Tuinstra 06 13684171





Stichting Landschapsfonds
Oranjewoud-Katlijk
Commissieweg 15
9244 GB Beetsterzwaag

Contactpersoon:
Henk Hidding (secretaris)
t:0513631486
m:0622916955
e:hidding@chello.nl

Afmelden voor de
nieuwsbrief? Mail dan even
naar Henk Hidding.

Bezoek onze website!

Ga naar:

[www.landschapsfonds-
oranjewoudkatlijk.nl](http://www.landschapsfonds-oranjewoudkatlijk.nl)

Onderhoud boomwallen in ons gebied

In de afgelopen winter is er
weer hard gewerkt aan
een aantal
onderhoudsprojecten.
Hierbij een foto-impressie.



Beheer elzensingel, Swarte
Dykje, Kramer De Knipe



Bestrijding vogelkers door
groepje vrijwilligers uit
Mildam bij Heida.





Stichting Landschapsfonds
Oranjewoud-Katlijk
Commissieweg 15
9244 GB Beetsterzwaag

Contactpersoon:
Henk Hidding (secretaris)
t:0513631486
m:0622916955
e:hidding@chello.nl

Afmelden voor de
nieuwsbrief? Mail dan even
naar Henk Hidding.

Bezoek onze website!

Ga naar:
[www.landschapsfonds-
oranjewoudkatlijk.nl](http://www.landschapsfonds-oranjewoudkatlijk.nl)

*Twee mensen namen het
afgelopen jaar afscheid uit
de begeleidingsgroep van
het bestuur.*



Dit is niet helemaal
stilzwijgend gegaan. Twee
eiken zijn voor het afscheid
van Teun en Bertus in de wal
aan de Molenlaan geplant.
Hopelijk worden deze jonge
eiken in hun toekomst niet
geplaagd door extreme
valwinden, waar hun
voorgangers wel last van
hadden met veel schade tot
gevolg. Bertus en Teun, dank
jullie wel voor jullie geleverde
diensten!





Stichting Landschapsfonds

Oranjewoud-Katlijk
Commissieweg 15
9244 GB Beetsterzwaag

Contactpersoon:
Henk Hidding (secretaris)
t:0513631486
m:0622916955
e:hidding@chello.nl

Afmelden voor de
nieuwsbrief? Mail dan even
naar Henk Hidding.

Bezoek onze website!

Ga naar:

[www.landschapsfonds-
oranjewoudkatlijk.nl](http://www.landschapsfonds-oranjewoudkatlijk.nl)

Interessante weblinks

Plan van aanpak "Lanen van Oranjewoud":

<http://www.oranjewoud-dorp.nl/wp-content/uploads/2018/03/plan-van-aanpak-lanenplan-oranjewoud-maart-2018.pdf>

Rapportage beleid ten aanzien van het damhert:

https://www.fryslan.frl/home/zoeken_288/?domainroot=&trefwoord=damhert

Boomwal als apotheek voor vee en bron van biodiversiteit:

www.snoeivee.nl

De digitale veldgids voor wallen en singels:

<https://www.noardlikefryskewalden.nl/wp-content/uploads/2017/02/Veldgids-NFW.pdf>



Tips en weetjes

Heb je voor ons een tip en/of weetjes om te delen met een ieder in Oranjewoud?

Heb je voor ons mooie foto's, herkenbaarheden uit het gebied, mooie waarneming om te delen met een ieder in Oranjewoud?

Mail ons!

e:hidding@chello.nl

Excursie Noardelike Fryske Walden

We waren van plan een excursie naar de Noardlike Fryske Wâlden (NFW) te organiseren in juni.

Een excursie voor beheerders, bestuurders, leden van de schouwcommissie en andere personen die verbonden zijn (of zijn geweest) aan SLOK. Het leek ons een goede manier om meer contact te hebben tussen alle mensen die betrokken zijn bij het onderhoud van het landschap in ons gebied.

In de Noardlike Fryske Wâlden wordt al lange tijd aan 'agrarisches landschapsbeheer' gedaan. Vooral door agrariërs en andere

landeigenaren, maar ook in landschaps(herstel)-projecten. In het gebied is ook de oudste agrarische natuurvereniging van Nederland actief en er is veel bekend over de flora en fauna van dit bijzondere landschap.

Het landschap vertoont overeenkomsten met het landschap in het gebied Oranjewoud-Katlijk, zowel in uiterlijk als in beheer van de diverse soorten landschapselementen zoals houtwallen, elzensingels, dobben en drinkpoelen.

We waren welkom op het bedrijf van de Maatschap Van der Boon te Twijzelerheide, waar de diverse soorten landschapselementen en

het beheer te zien zijn.

De excursie kan nu helaas niet doorgaan. We stellen deze uit. Misschien lukt het nog om dit in september te organiseren. Anders brengen we volgend voorjaar een bezoek aan dit gebied.

